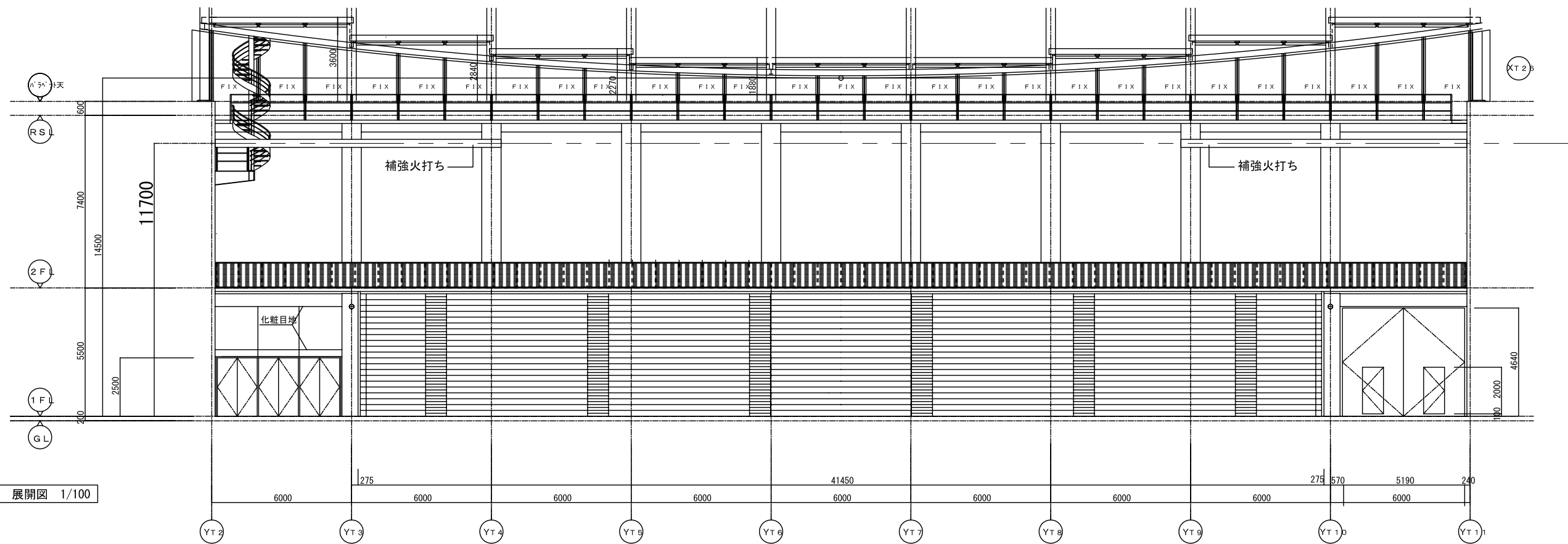
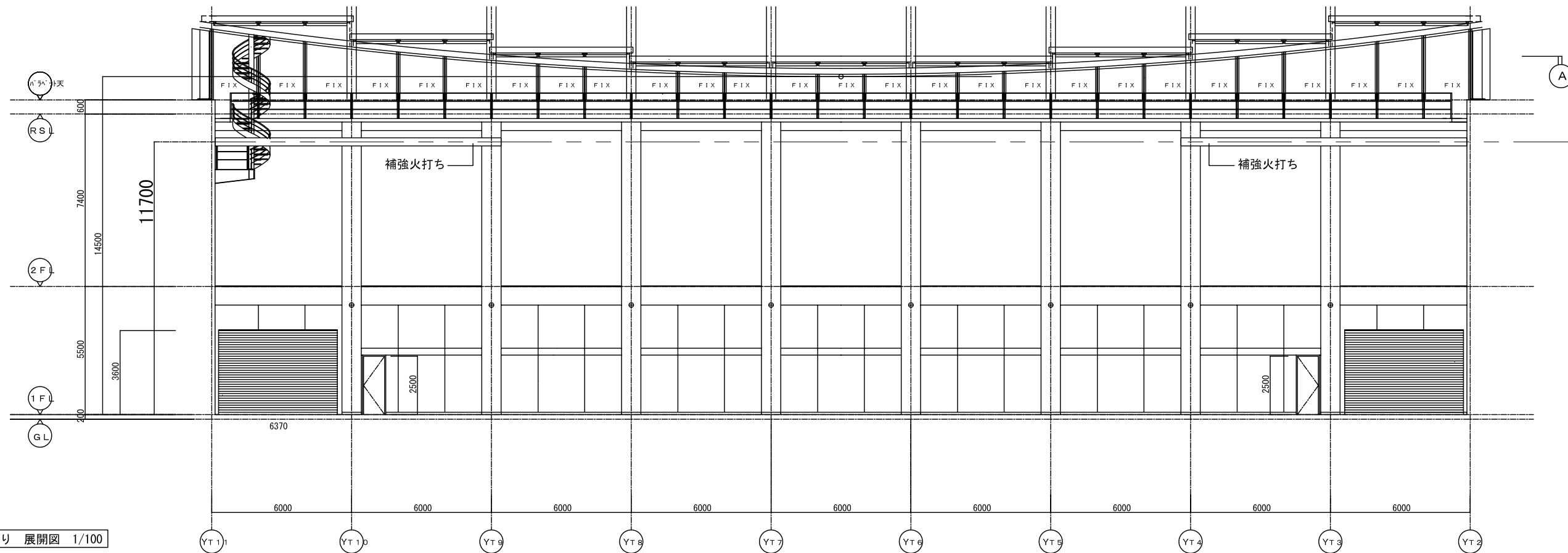
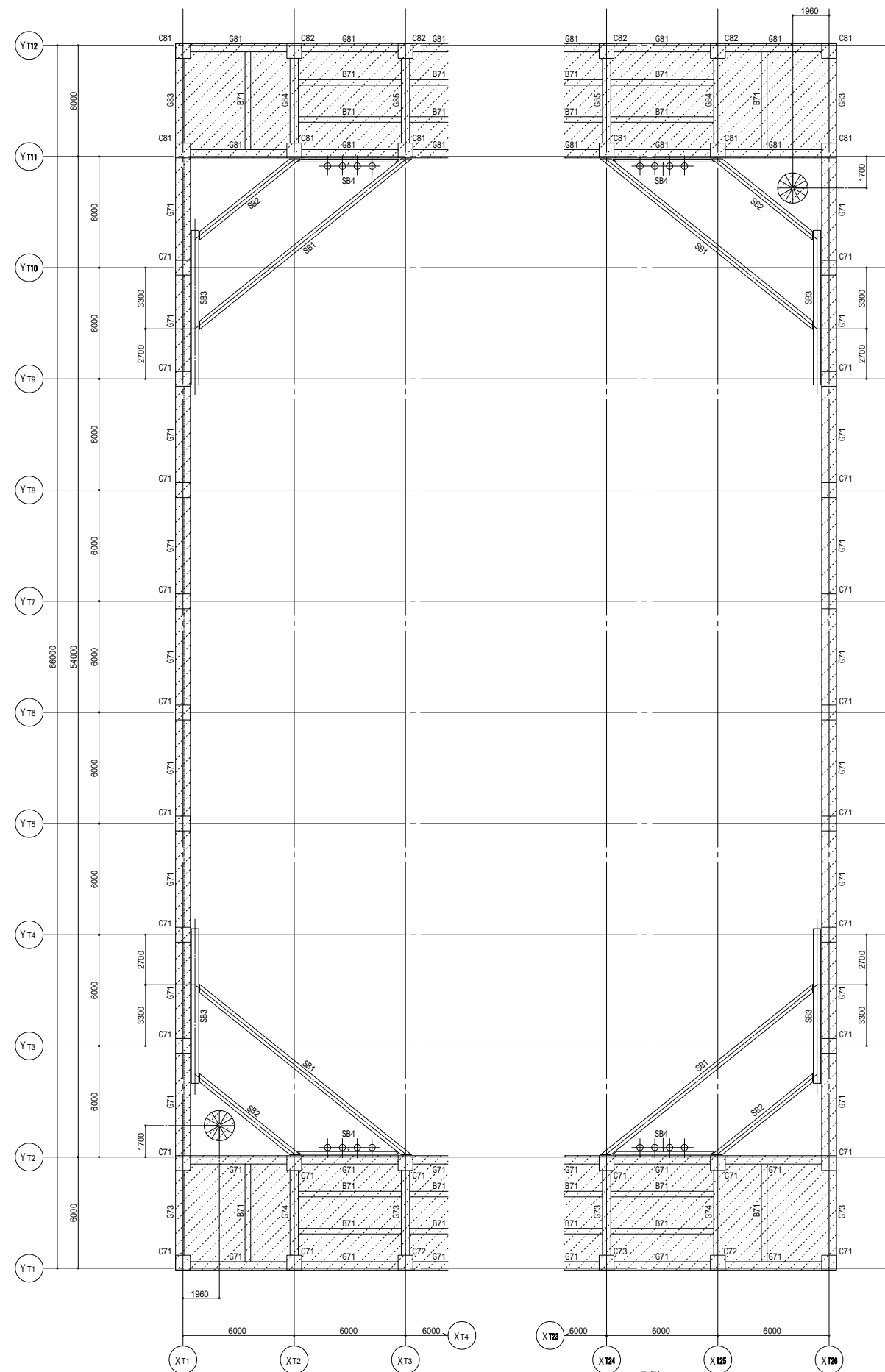


3階平面図 S-1/300

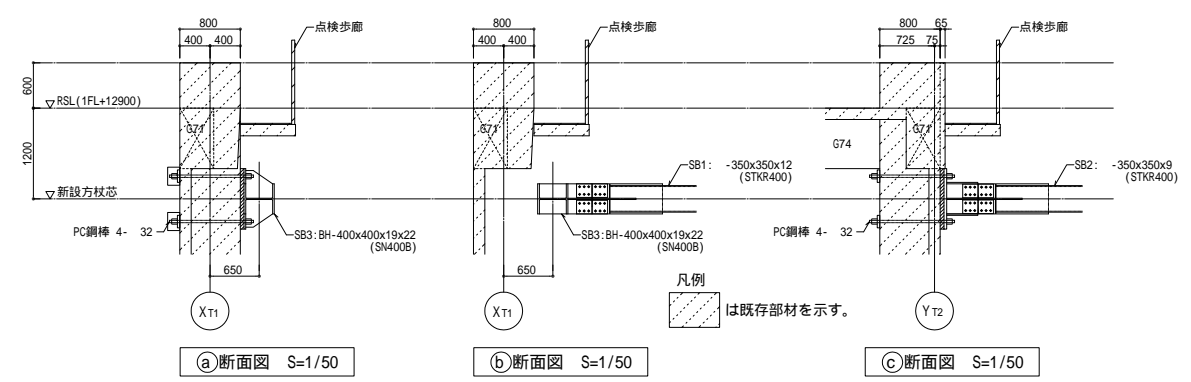
工事名称 グランメッセ熊本地震災害応急復旧工事 図面名称 展示ホール棟 補強火打ち 配置平面図 縮尺 A1 1/300 A3 1/600	図面番号 010
--	--------------------





補強火打ち伏図 S=1/150

凡例
 は既存部材を示す。



a) 断面図 S=1/50 b) 断面図 S=1/50 c) 断面図 S=1/50

使用部材リスト 特記事項
 1. 特記無きプレートの材質は、SN400Bとする。

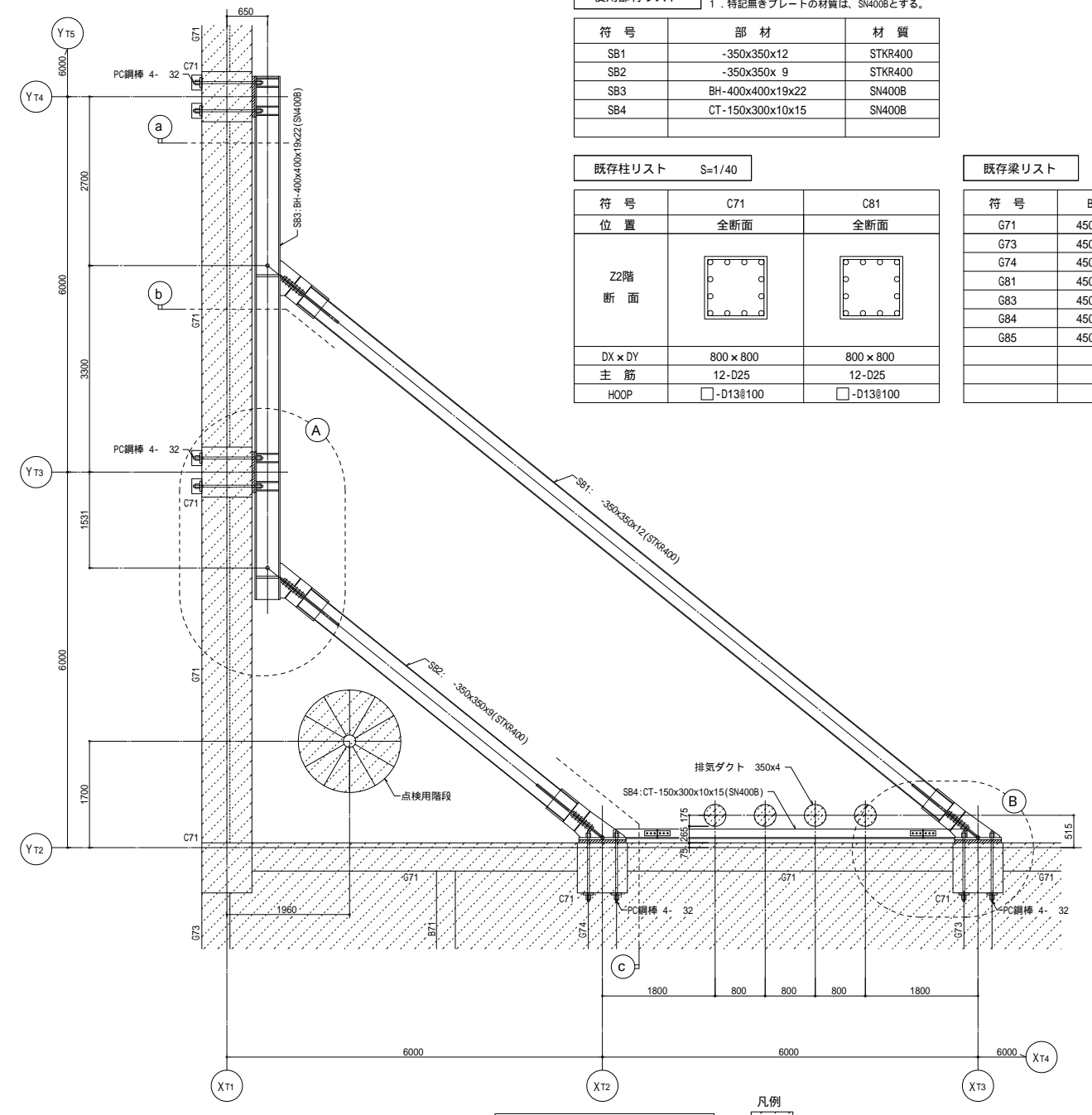
符号	部材	材質
SB1	-350x350x12	STKR400
SB2	-350x350x 9	STKR400
SB3	BH-400x400x19x22	SN400B
SB4	CT-150x300x10x15	SN400B

既存柱リスト S=1/40

符号	全断面	
	C71	C81
位置		
Z2階断面		
DX x DY	800 x 800	800 x 800
主筋	12-D25	12-D25
HOOP	□-D13@100	□-D13@100

既存梁リスト

符号	B x D
G71	450 x 800
G73	450 x 800
G74	450 x 800
G81	450 x 800
G83	450 x 800
G84	450 x 800
G85	450 x 800



補強火打ち平面詳細図 S=1/50

凡例
 は既存部材を示す。

既存躯体を削孔し復旧する部分については鉄筋探査を実施し、監督員に結果を報告した上で、鉄骨工作図を作成し監督員の承諾を得ること。